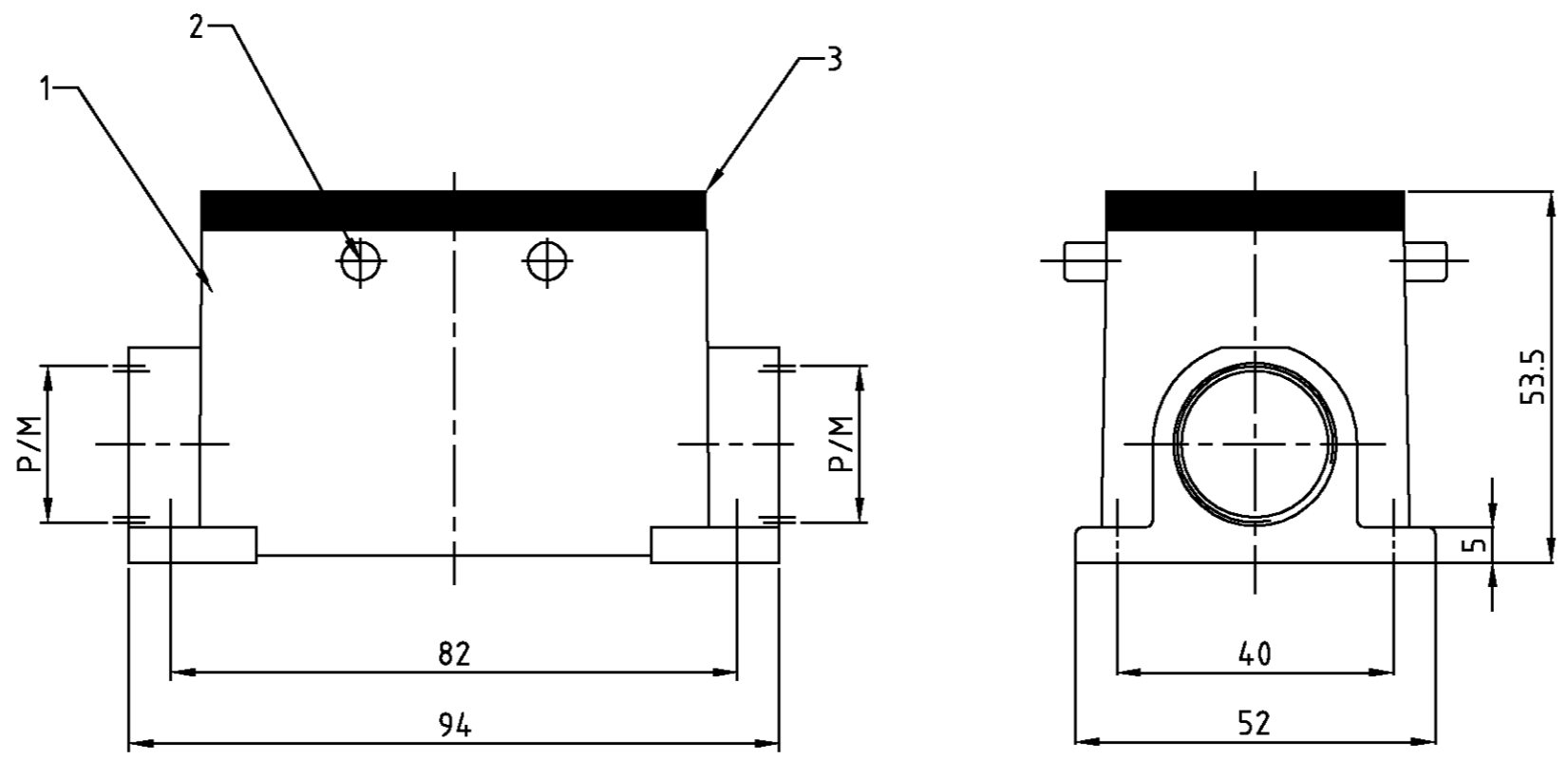


THIS DRAWING IS UNPUBLISHED.
 VERTRAULICHE UNVERÖFFENTLICHTE ZEICHNUNG
 © COPYRIGHT 1997

RELEASED FOR PUBLICATION
 FREI FUER VERÖFFENTLICHUNG
 BY AMP INCORPORATED. ALL RIGHTS RESERVED.
 ALLE RECHTE VORBEHALTEN

MATED WITH:
 PASSEND ZU:
 Bg4

LOC	DIST	REVISIONS				
A1	-	AENDERUNGEN				
PROJEKT NR.:		P	LTR	DATE	DWN	APVD
-		A1	neu gezeichnet; EG00-1691-03 new drawn	29.04.03	SR	SM



Notes:

- ① Material: Housing: aluminium diecasting alloy
Seals: Neoprene
- ② Surface: Varnish- grey
- ③ Varnish on the inside not necessarily

Bemerkungen:

- ① Material: Gehäuse: Alu-Druckguß-Legierung
Dichtung: Neoprene
- ② Oberfläche: Lackierung - grau
- ③ Lackierung im Gehäuseinnere ist nicht notwendig

1	1	Profildichtung / profile seals	Neoprene	-	schwarz/black	3	
4	4	VS-Bügelbolzen	Stahl/steel	verzinkt/zink plated	blau/blue	2	
1	1	Sockelgehäuse HB / surface mounted housing	Aluminium	-	grau/grey	1	
0-2	0-1	DESCRIPTION / BENENNUNG	MATERIAL	SURFACE / OBERFLÄCHE	COLOR / FARBE	ITEM NO. POS.	REMARKS / BEMERKUNGEN
HB.10.SG.2.M25.Z	HB.10.SG.2.16.Z	ORDERING TEXT / BESTELLTEXT	THIS DRAWING IS A CONTROLLED DOCUMENT FOR AMP INCORPORATED. IT IS SUBJECT TO CHANGE AND THE CONTROLLING ENGINEERING ORGANIZATION SHOULD BE CONTACTED FOR THE LATEST REVISION. DIESES ZEICHNUNGSDOKUMENT WIRD DURCH AMP INCORPORATED KONTROLLIERT. AENDERUNGEN, DIE DEM TECHNISCHEN FORTSCHRITT DIENEN, SIND VORBEHALTEN. DEN JEWELIGEN LETZTGÜLTIGEN AENDERUNGSSTAND ERFAHREN SIE AUF ANFRAGE.		DWN Schneider 29.04.2003 CHK Schweiger 29.04.2003	AMP HTS Elektrotechnik 53819 Neunkirchen, Germany	
		DIMENSIONS: DIMENSIONEN: mm	TOLERANCES UNLESS OTHERWISE SPECIFIED: ALLGEMEINTOLERANZEN		APVD -	NAME	
			n. ISO 8015 n. ISO 2768 - mH -E n. DIN 16901 - 140		PRODUCT SPEC 108-74009	Surface mounted housing side entry	
		MATERIAL	FINISH / OBERFLÄCHE/FARBE		APPLICATION SPEC 114-74001	Sockelgehäuse HB.10.SG.2.16.Z / 2.M25.Z	
		①	②		WEIGHT GEWICHT -	SIZE A3	RESTRICTED TO NUR FUER -
			CUSTOMER DRAWING		DRAWING NO. ZEICHNUNGS-NR. C-1102071	CAGE CODE 00779	
					MASSTAB 1:1	BLATT 1 OF 1	REV A1