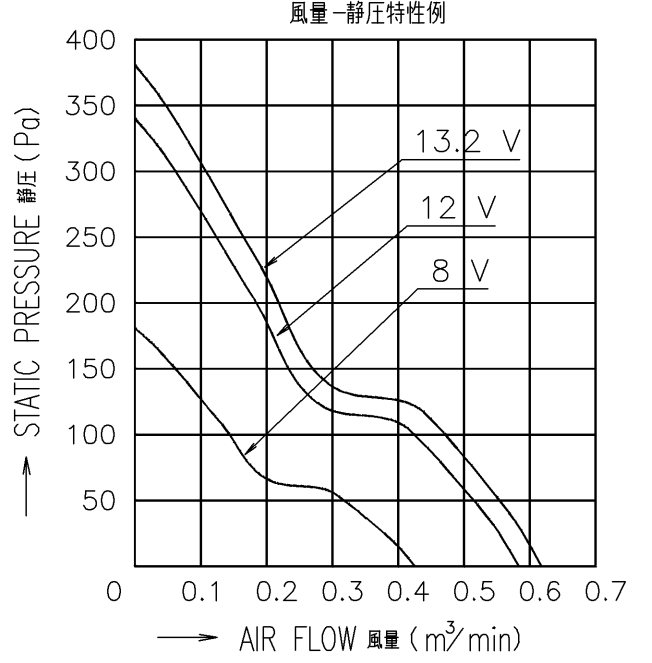


LEAD WIRE AWG24  
リード線 AWG24

⊕ RED 赤  
⊖ BLACK 黒  
Ⓢ SENSOR センサー YELLOW 黄

PERFORMANCE CURVES



NOTE:

- MEASURED AT 1 m DISTANCE FROM THE AIR INLET. ファン吸込側より1 mにて測定する。
- MEASURED BETWEEN THE LEAD WIRES AND THE FRAME. リード線導体部とフレームとの間。
- MOTOR IS PROTECTED FROM DAMAGE OF LOCKED ROTOR CONDITION AT THE OPERATING VOLTAGE. ファン拘束時焼損の恐れはない。
- FOR SENSOR SPEC., SEE 9D0001H011. センサー仕様は、9D0001H011による。
- PRINT PRODUCT NAME, MODEL No., MANUFACTURER, AND MANUFACTURED DATE ETC. 品名、型名、製造会社名 及び 製造年月日等を表示する。

RATED VOLTAGE 定格電圧	12 V DC
OPERATING VOLTAGE 使用電圧範囲	8 V DC ~ 13.2 V DC
RATED CURRENT 定格電流	0.61 A MAX. AT 12 V DC 以下 (DC12 Vにて)
RATED SPEED 定格回転速度	15500 min <sup>-1</sup> AT 12 V DC (NOMINAL) (AT 25 °C) (中心値) (DC12 Vにて、25 °Cの時)
INSULATION RESISTANCE 絶縁抵抗	10 MΩ MIN. AT 500 V DC (NOTE2) DC500 Vメガーにて10 MΩ以上 (注2)
DIELECTRIC STRENGTH 絶縁耐圧	1 MINUTE AT 500 V AC, 50/60 Hz (NOTE2) AC50/60 Hz, 500 Vにて1分間耐えること (注2)
OPERATING TEMP. 使用温度範囲	-20 °C ~ +70 °C
SOUND PRESSURE LEVEL 音圧レベル	50 dB(A) (NOMINAL) (NOTE1) (中心値) (注1)
MASS 質量	APPROX. 52 g 約
MATERIAL 材質	FRAME, IMPELLER : PLASTICS フレーム・羽根 : 樹脂成形品
BEARING SYSTEM 軸受	2 BALL BEARINGS ボールベアリング

D	E0139018	14-03-19	承認 APPROVED BY M.WATANABE 14-03-20 審査 CHECKED BY M.FUKUJWARA 14-03-20 設計 DESIGNED BY Y.KUDA 14-03-19 図番 DWG NO. 109P0412K301	12 V K SPEED PULSE SENSOR Kスピード パルスセンサー	
C	E0073911	06-01-13		単位 UNIT	名称 TITLE
B	E0056964	03-08-26		mm	San Ace 40(9P)
A	新規作成 岩下	03-06-18		尺度 SCALE	サンエース40 9Pタイプ
記号 REV.	記事 DESCRIPTION	日付 DATE			

山洋電気株式会社  
SANYO DENKI CO., LTD.

109P0412K301

00519710

# SENSOR SPECIFICATION FOR BRUSHLESS DC FAN

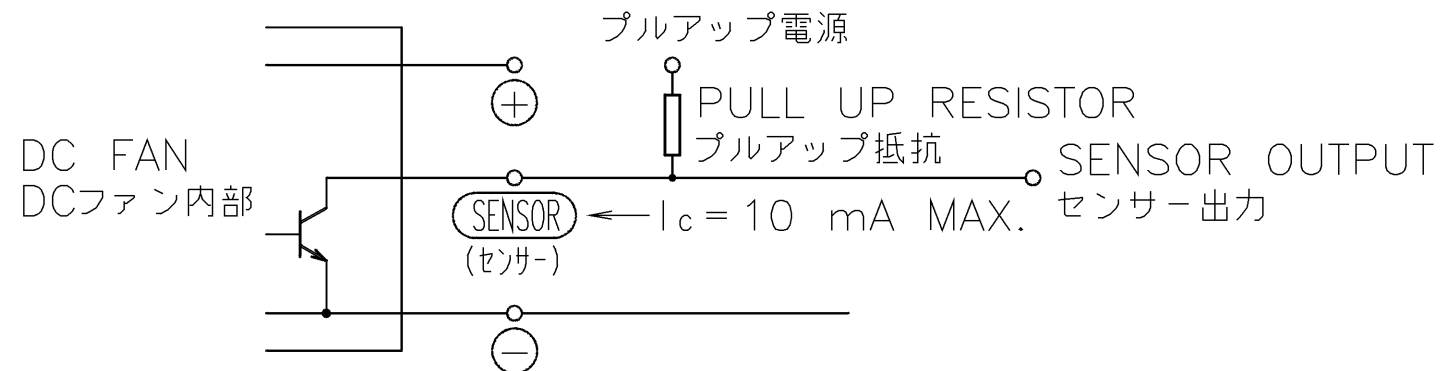
ブラシレスDCファン センサー仕様

1. OUTPUT CIRCUIT - OPEN COLLECTOR  
出力回路-オープンコレクタ
2. SPECIFICATION  
仕様

$$V_{CE} = +30 \text{ V DC MAX.}$$

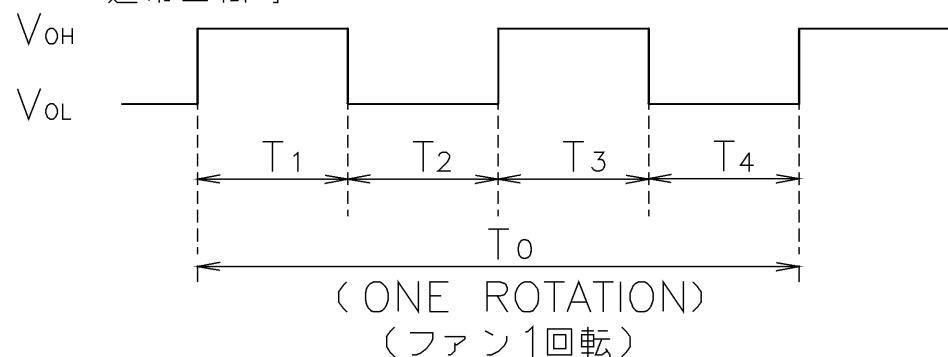
$$I_c = 10 \text{ mA MAX. (} V_{CE}(\text{SAT}) = 0.4 \text{ V MAX.)}$$

PULL UP VOLTAGE: +30 V DC MAX.  
プルアップ電源



3. WAVEFORM OF SENSOR OUTPUT  
センサー出力波形

(a) RUNNING CONDITION  
通常回転時



$$T_{1\sim4} \doteq (1/4) T_0$$

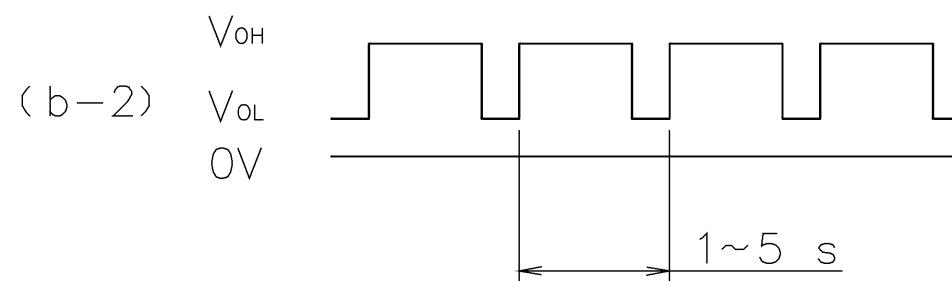
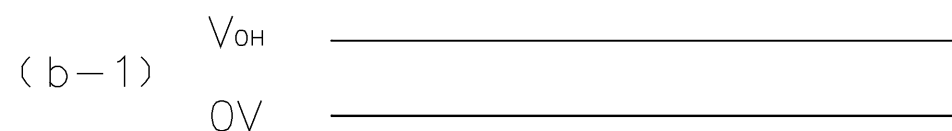
$$T_{1\sim4} \doteq (1/4) T_0 = 60/4 \text{ N(s)}$$

$N = \text{FAN ROTATION SPEED (min}^{-1}\text{)}$   
ファン回転速度

(b) LOCKED ROTOR CONDITION  
羽根ロック時

SENSOR OUTPUT IS FIXED EITHER  
(b-1) OR (b-2) AT LOCKED ROTOR CONDITION.

下図のどちらかに固定される。



F	E0080323	06-10-12	承認 APPROVED BY <i>M. Murata</i> 06-10-12	PULSE SENSOR パルスセンサー
E	E0036047	00-09-08		
D	E0035505	00-08-04	審査 CHECKED BY <i>M. Murata</i> 06-10-12	名称 TITLE SENSOR SPECIFICATION BLDCファン センサー仕様
C	E0031997	00-02-21		
A	新規作成 宮原	88-09-09	設計 DESIGNED BY JIAMBAO 06-10-12	図番 DWG NO. 9D0001H011
記号 REV.	記事 DESCRIPTION	日付 DATE		
山洋電気株式会社 SANYO DENKI CO., LTD.			REV. F	